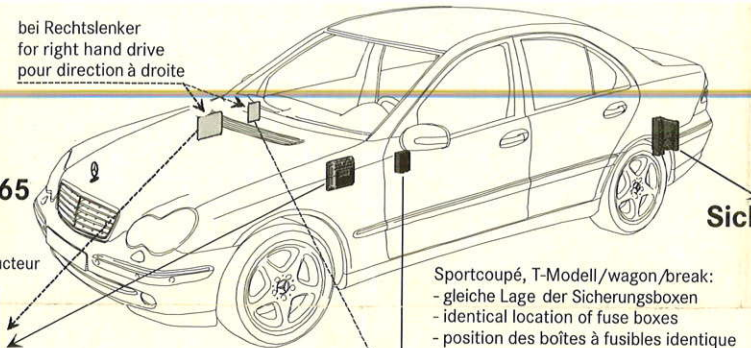


Fuse designation

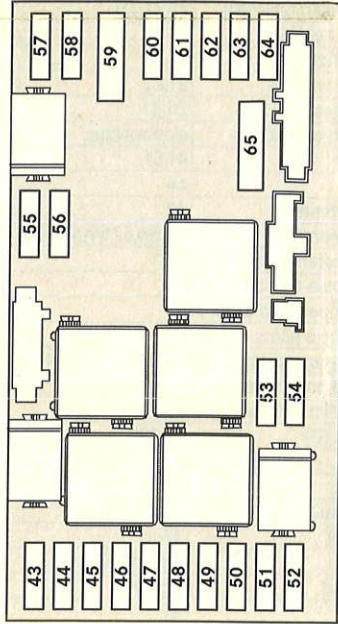
Dotation des fusibles

bei Rechtslenker
for right hand drive
pour direction à droite



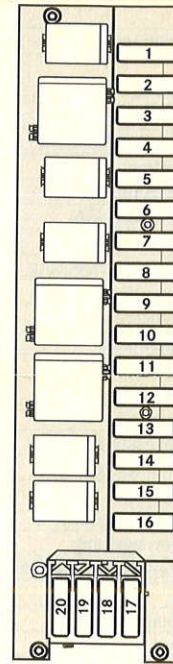
Sicherung/fuse/fusible 43-65

im Motorraum Fahrerseite
in the engine compartment, driver's side
dans le compartiment du moteur, le site du conducteur



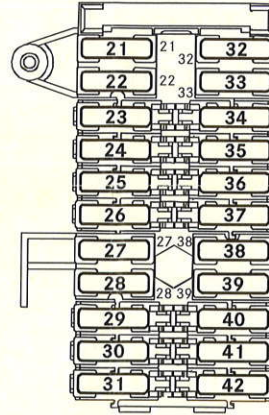
Sicherung/fuse/fusible 1-20

im Kofferraum links
in the left side of the boot
dans le coffre à bagage, à gauche



Sicherung/fuse/fusible 21-42

im Cockpit Fahrerseite
in the cockpit, driver's side
dans le cockpit, le site du conducteur



Sportcoupé, T-Modell/wagon/break:
- gleiche Lage der Sicherungsboxen
- identical location of fuse boxes
- position des boîtes à fusibles identique

Hinweis:

- Ersatzsicherungen befinden sich im Bordwerkzeug.
- Bei Ausfällen in Audio- oder Kommunikationssystemen, bitte Hinweise in der Bedienungsanleitung beachten.
- (SA) = Funktion gehört zu einer Sonderausstattung.

Note:

- Spare fuses are to be found in the car tool kit.
- In the event of any faults in the audio or communication systems, please follow the instructions in the Owner's Manual.
- (SE) = function of a special equipment item.

Remarques:

- Fusibles de rechange se trouvent dans l'outillage de bord.
- En cas de dysfonctionnement des systèmes audio ou de communication, prière de vous reporter à la notice d'utilisation.
- (O) = cette fonction correspond à une option.

Sicherungswerte / Fuse rating / Ampérage

Sich.-Nr./ Fuse No. /N° fusible	Ampere	Farbe	Colour	Couleur
13,44,50,56,57,62,63	5 A	beige	beige	beige
3,5,8,16,40,42,45,49,51,[54 Diesel],55	7,5 A	braun	brown	brun
15,20,64,[18 AMG-Kompr.]	10 A	rot	red	rouge
12,14,41,43,47,48,52,[53,54 Benziner/gasoline/essence],61	15 A	blau	blue	bleu
4,17,18,19,31,[36 AMG-Diesel]	20 A	gelb	yellow	jaune
9,26,37,[53 Diesel]	25 A	weiß	white	blanc
1,2,21,22,25,27,29,32,33,34,35,38	30 A	grün	green	vert
10,30,46,58,60,65(Maxi)	40 A	bernstein	amber	ambre
59(Maxi)	50 A	rot	red	rouge

Achtung:

Überlastungsgefahr !

**Nur von Mercedes-Benz freigegebene Sicherungen verwenden
Amperezahl beachten !**

Warning:

Danger of overloading !

**Only use from Mercedes-Benz approved fuses
Observe correct amperage !**

Attention:

Risque de surcharge !

N'utiliser que les fusibles prescrite par Mercedes-Benz