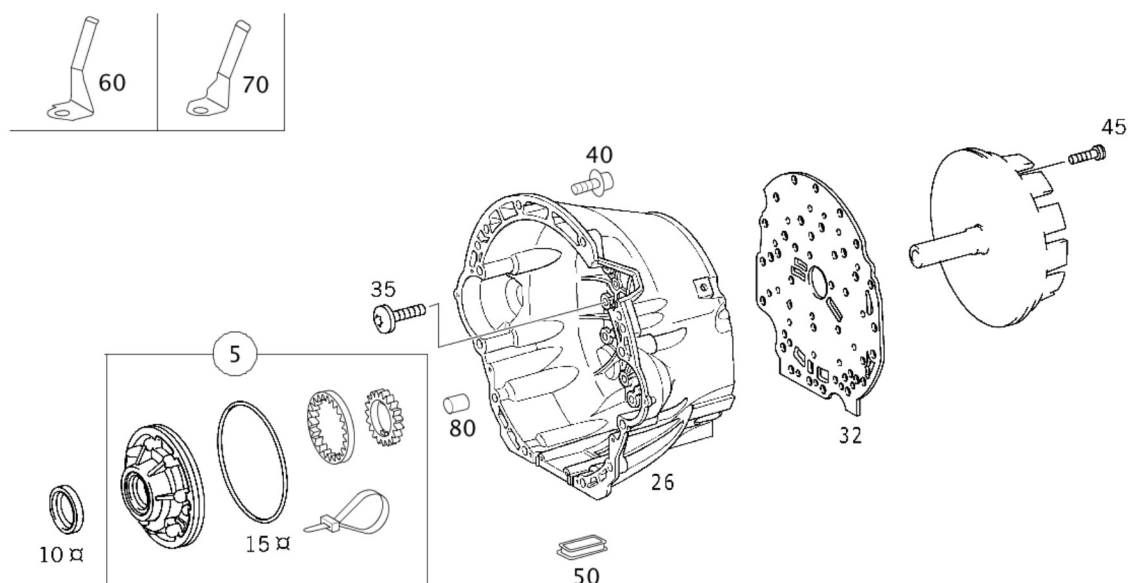


- Liste des pièces -

Mode	Mode modèle	Catalogue	44W
FIN/modèle	C202033	Organe	Châssis
VIN		Modèle d'organe	C202033
Désignation commerciale	VALABLE POUR: CA, US	Groupe	27 722.6 B.V. AUTOMATIQUE MERCEDES-BENZ
Gamme	VP	Sous-groupe	020 CARTER DU CONVERTISSEUR,POMPE A HUILE
Marché			
Vue d'ensemble du modèle	C 43 AMG		



copyright 2018-12-19 Daimler AG

ID image: drawing_B2702000002

Pos	Référence	Désignation/information supplémentaire	Qté
5	A 140 270 01 97	* POMPE A HUILE A ENGR.	1
5	A 722 270 01 97	* POMPE PRIMAIRE [300] INSTRUCTIONS DE MONTAGE: LA TOLE INTERMEDIAI...	1
10	A 010 997 47 47	** BAGUE D'ETANCHEITE Au choix : A0109974847, A0109974947, A0189970447	1
10	A 010 997 48 47	** BAGUE D'ETANCHEITE Au choix : A0109974747, A0109974947, A0189970447	1
10	A 010 997 49 47	** BAGUE D'ETANCHEITE Au choix : A0109974747, A0109974847, A0189970447	1

Pos	Référence	Désignation/information supplémentaire	Qté
10	A 018 997 04 47	** BAGUE D'ETANCHEITE Au choix : A0109974747, A0109974847, A0109974947	1
15	A 016 997 14 48	** JOINT TORIQUE	1
26	A 210 271 08 01	* CARTER DE CONVERTISSEUR	-
26	A 210 271 18 01	* BOITIER	1
32	A 140 277 36 14	* PLAQUE INTERMEDIAIRE	-
32	A 140 277 42 14	* PLAQUE INTERMEDIAIRE	1
35	A 140 990 48 01	* VIS	-
35	N 000000 001153	* VIS TETE BOMBEE SIX PANS CARTER DE BOITE DE VITESSES SUR CARTER DU CONVERTISSEUR M 8X40	2
35	A 003 990 99 12	* VIS A TETE PLATE 6 LOBES CARTER DE BOITE DE VITESSES SUR CARTER DU CONVERTISSEUR M 8X40	15
40	A 140 990 46 01	* VIS CYLINDRIQUE A BRIDE	-
40	A 003 990 02 12	* VIS	11
45	A 140 990 45 01	* VIS	7
50	A 163 271 00 80	* JOINT D'ETANCHEITE CARTER DU CONVERTISSEUR	2

copyright 2018-12-19 Daimler AG