



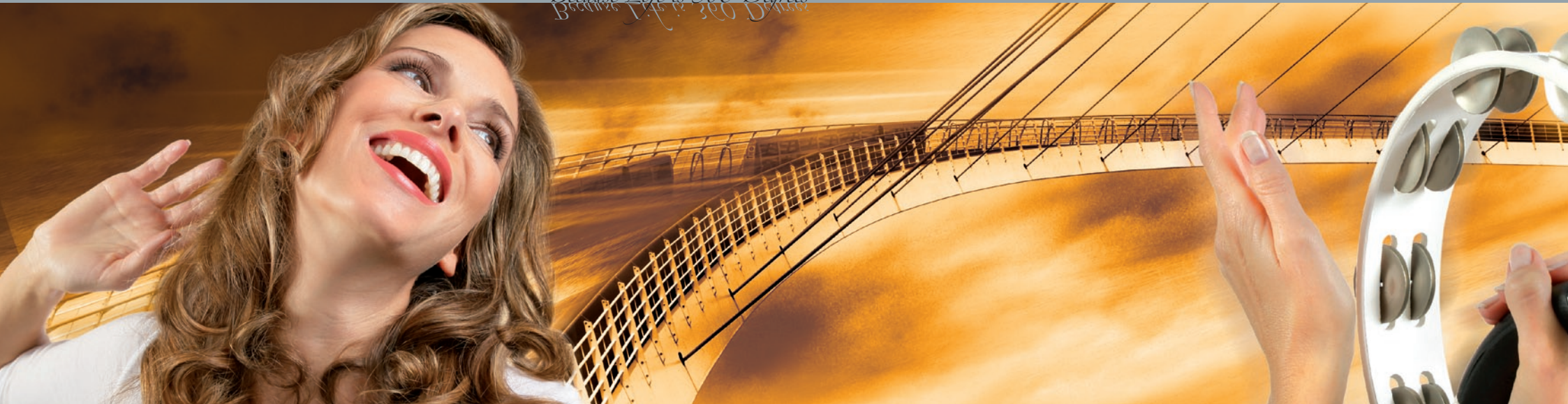
Mercedes-Benz

harman/kardon®

LOGIC7®

PREMIUM SURROUND SOUND

Because Life is 360 Degrees
Because Life is 360 Degrees



E-Class tuned. Every detail of the entire system is specially designed and acoustically tuned for the respective E-Class models.

Because life is 360 degrees. Unsurpassed surround sound experience with every recording, no matter whether you enjoy stereo or 5.1 recordings, from CD or DVD*.

Every seat is the best seat. Optimum enveloping sound field for all passengers, in both front and rear seats – no complicated adjustments needed.

100% true to life. Authentic listening pleasure with all the realism, ambience and detail that characterize a live performance.

E-Klasse optimiert. Jedes einzelne Detail des Gesamtsystems ist speziell für die jeweiligen E-Klasse Modelle konzipiert und exakt auf die Fahrzeuginnenräume abgestimmt.

Weil das Leben 360 Grad ist. Unübertroffenes Surround-Musikerlebnis mit jeder Aufnahme, seien es Stereo- oder 5.1-Aufnahmen, von CD oder DVD*.

Jeder Sitzplatz ist der beste. Optimaler Surround-Klangeindruck auf jedem Platz, vorne und hinten – ganz ohne kompliziertes Justieren.

100% lebensecht. Authentischer Hörgenuss – so realistisch, atmosphärisch und detailreich wie eine Live-Darbietung.

Mercedes-Benz
E-Class.



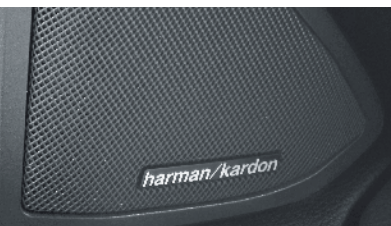


Mercedes-Benz

harman/kardon® LOGIC7®

PREMIUM SURROUND SOUND

Because Life is 360 Degrees



High-power Harman Kardon® multichannel DSP amplifier and booster with 610-watt total output.**

14 high-performance loudspeakers for accurate, faithful music dynamics and excellent linearity.

Discrete Logic7® audio processing technology for optimum surround presentation with every stereo and multichannel recording* at every seat.

Playback of DVD-Audio*, DVD-Video*** and CD in the digital standards MLP 5.1, DTS® 5.1, Dolby® Digital 5.1, PCM and MP3**** for maximum flexibility.

Digital Transmission Content Protection (DTCP) via MOST® for lossless handling of audio information.*

Speed-Sensitive Volume Adjustment (SSVA) for optimum audio impression at any time, thanks to continuous adjustment of loudness in response to the speed of the car.

Kraftvoller Harman Kardon® Mehrkanal-DSP-Verstärker und Booster mit 610 Watt Gesamtleistung.**

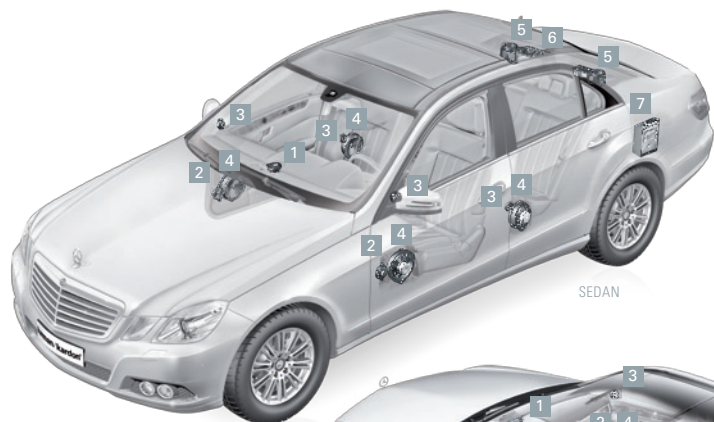
14 Hochleistungs-Lautsprecher für präzise, authentische Dynamik und exzellente Ausgewogenheit des Klangs.

Diskrete Logic7® Audioprozessing-Technologie für optimalen Surround-Genuss mit jeder Stereo- und Mehrkanal-Aufnahme* auf jedem Sitzplatz.

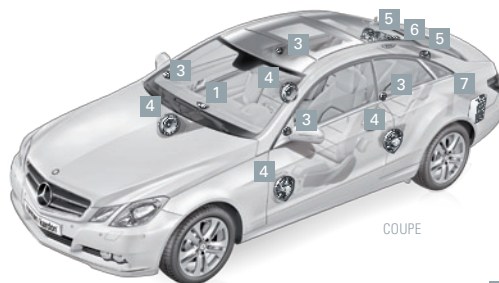
Wiedergabemöglichkeit von DVD-Audio*, DVD-Video*** und CD in den digitalen Standards MLP 5.1, DTS® 5.1, Dolby® Digital 5.1, PCM und MP3**** für maximale Flexibilität.

Volldigitale, kopiergeschützte Signalübertragung (DTCP) via MOST® zur verlustfreien Verarbeitung der Audio-Informationen.*

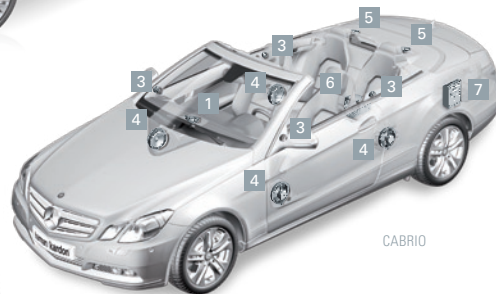
Geschwindigkeitsabhängige Lautstärkeanpassung (GAL) für gleichbleibenden Klangeindruck zu jeder Zeit durch permanente Anpassung der Lautstärke an die Fahrgeschwindigkeit.



SEDAN



COUPE



CABRIO



WAGON

- 1 1x80 mm metal matrix center speaker, front
1x80 mm Metall-Matrix Center-Lautsprecher, vorne
- 2 Sedan & Wagon: 2x80 mm metal matrix midrange speakers, front
Limousine & T-Modell: 2x80 mm Metall-Matrix Mittelton-Lautsprecher, vorne
- 3 4x43 mm dome tweeters, front & side rear
4x43 mm Hochtöner, vorne & seitlich hinten
- 4 4x165 mm metal matrix wide-band transducers, front & side rear
4x165 mm Metall-Matrix Tiefmitteltöner, vorne & seitlich hinten
- 5 2x80 mm metal matrix surround speakers, rear
2x80 mm Metall-Matrix Surround-Lautsprecher, hinten
- 6 Sedan: 1x200x320 mm double voice-coil subwoofer, rear
Coupe: 1x200x270 mm double voice-coil subwoofer, rear
Cabrio: 1x165 mm double voice-coil subwoofer, rear
Wagon: 1x200 mm double voice-coil subwoofer, rear
Limousine: 1x200x320 mm Doppelschwingspulen-Subwoofer, hinten
Coupe: 1x200x270 mm Doppelschwingspulen-Subwoofer, hinten
Cabrio: 1x165 mm Doppelschwingspulen-Subwoofer, hinten
T-Modell: 1x200 mm Doppelschwingspulen-Subwoofer in geschlossener Box unter dem Ladeboden
- 7 Sedan & Wagon: Harman Kardon high-performance DSP amplifier and booster with 610-watt total output. DSP with discrete Logic 7 audio processing, Digital Transmission Content Protection (DTCP) and Speed-Sensitive Volume Adjustment (SSVA).
Coupe + Cabrio: Harman Kardon high-performance DSP amplifier with a total output of 450 watt. DSP with discrete Logic 7 audio processing, Digital Transmission Content Protection (DTCP) and Speed-Sensitive Volume Adjustment (SSVA).
Limousine & T-Modell: 610 Watt Harman Kardon DSP-Verstärker und Booster (450 Watt Hauptverstärker + 160 Watt Booster) mit diskretem Logic 7 Audioprozessing, verlustfreier, kopiergeschützter Signalübertragung (DTCP) und geschwindigkeitsabhängige Lautstärkeanpassung (GAL)
Coupe + Cabrio: Harman Kardon Hochleistungs-DSP-Verstärker mit 450 Watt Gesamtleistung. DSP mit diskretem Logic 7 Audioprozessing, verlustfreier, kopiergeschützter Signalübertragung (DTCP) und geschwindigkeitsabhängige Lautstärkeanpassung (GAL)

harman/kardon
by HARMAN

