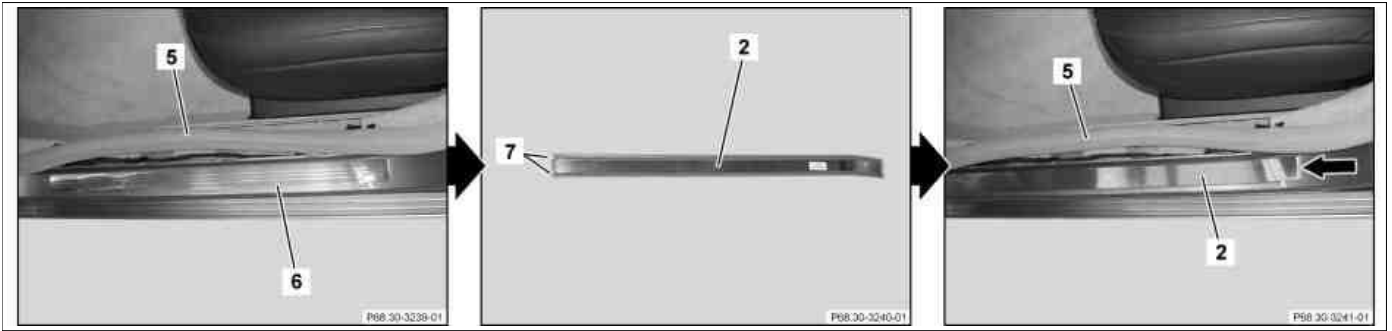


### Reparaturmittel

Nummer	Benennung	Bestell-Nummer
BR00.45-Z-1025-04A	Reiniger	A 005 989 19 71

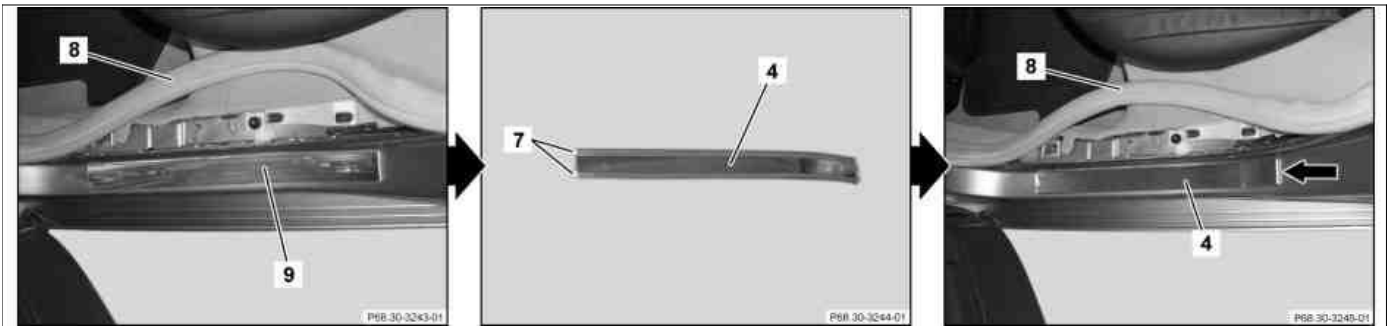


P68.30-3238-07

**i** Nachfolgende Arbeitsschritte sind an der linken Fahrzeugseite dargestellt. Der Einbau an der rechten Fahrzeugseite erfolgt analog.

- 1 Kantenschutz (5) im Bereich der Einstiegsleiste vorne lösen.
- 2 Oberfläche der serienmäßigen Einstiegsleiste vorne außen (6) mit Reinigungsmittel reinigen.  
**w** Die Oberfläche der serienmäßigen Einstiegsleiste vorne außen (6) muss trocken, staub- und fettfrei sein. Hierdurch werden Haftungsprobleme vermieden.  
**i** Herstellerangaben beachten.

- 3 Trägerfolien (7) der Klebestreifen auf der Rückseite der Zubehör-Einstiegsleiste vorne außen (2) entfernen.
- 4 Zubehör-Einstiegsleiste vorne außen (2) an der Hinterkante (Pfeil) der serienmäßigen Einstiegsleiste vorne außen (6) anlegen und aufkleben.  
**i** Zubehör-Einstiegsleiste vorne außen (2) gleichmäßig auf serienmäßige Einstiegsleiste vorne außen (6) andrücken.
- 5 Kantenschutz (5) im Bereich der Einstiegsleiste befestigen.



P68.30-3242-07

- 6 Kantenschutz (8) im Bereich der Einstiegsleiste hinten lösen.
- 7 Oberfläche der serienmäßigen Einstiegsleiste hinten außen (9) mit Reinigungsmittel reinigen.  
**w** Die Oberfläche der serienmäßigen Einstiegsleiste hinten außen (9) muss trocken, staub- und fettfrei sein. Hierdurch werden Haftungsprobleme vermieden.
- 8 Trägerfolien (7) der Klebestreifen auf der Rückseite der Zubehör-Einstiegsleiste hinten außen (4) entfernen.

- 9 Zubehör-Einstiegsleiste hinten außen (4) an der Hinterkante (Pfeil) der serienmäßigen Einstiegsleiste hinten außen (9) anlegen und aufkleben.  
**i** Zubehör-Einstiegsleiste hinten außen (4) gleichmäßig auf serienmäßige Einstiegsleiste hinten außen (9) andrücken.
- 10 Kantenschutz (8) im Bereich der Einstiegsleiste befestigen.